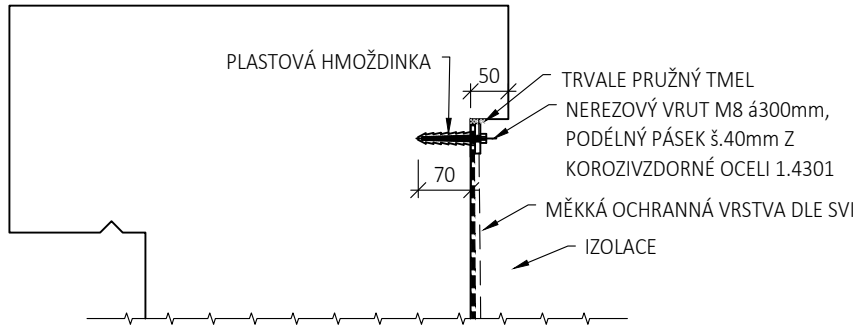


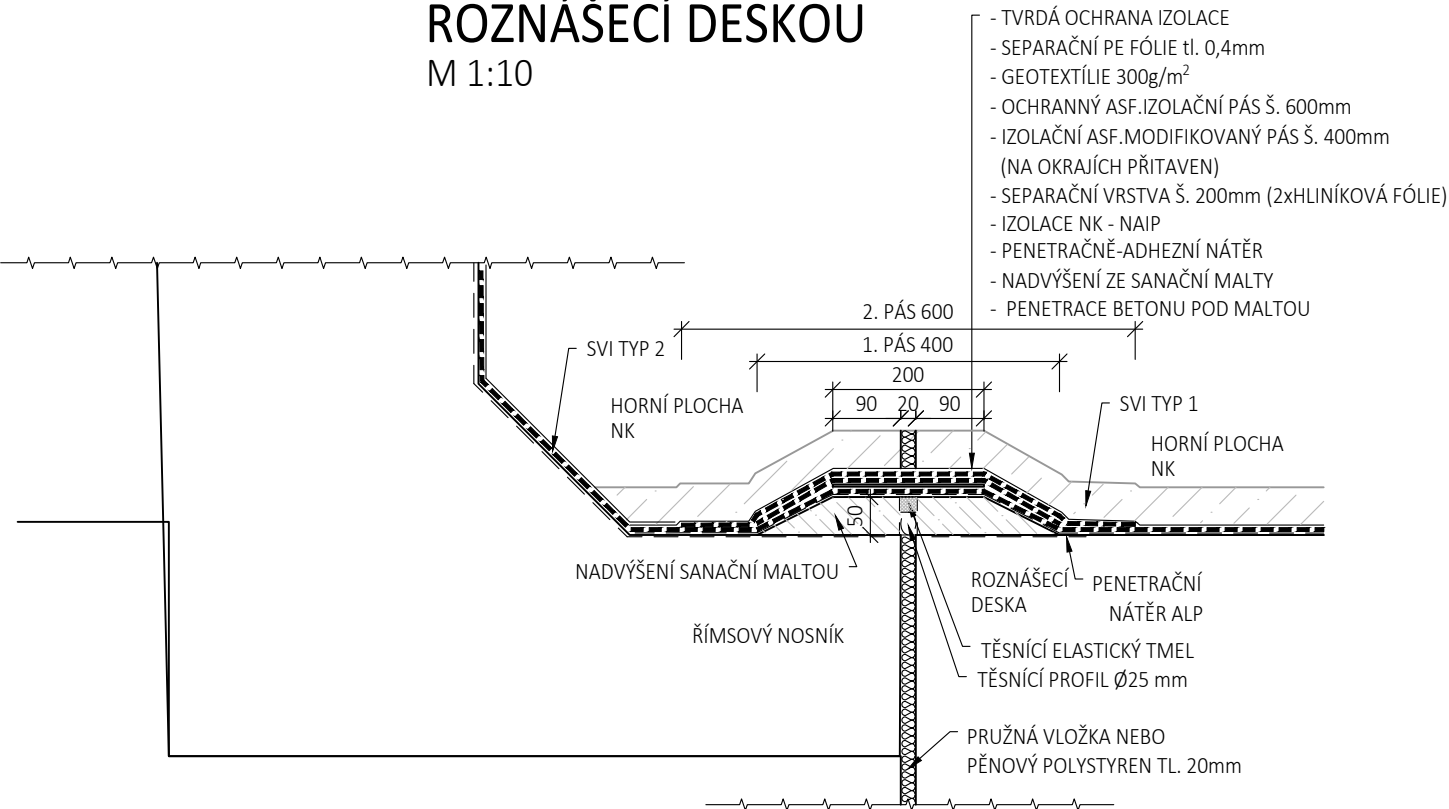
UKONČENÍ IZOLACE NA ŘÍMSE

M 1:10



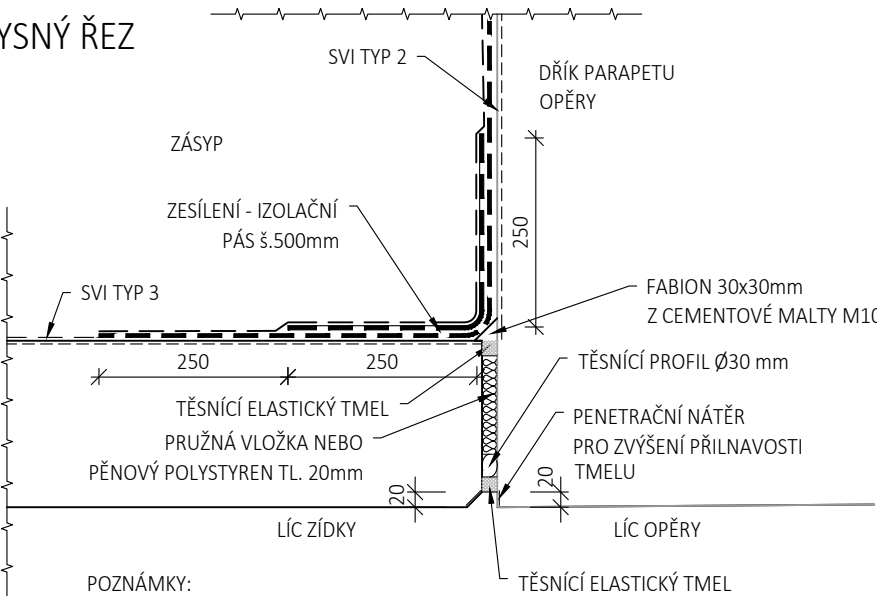
DETAIL SPÁRY MEZI STÁVAJÍCÍ OPĚROU A ROZNÁŠECÍ DESKOU

M 1:10



DETAIL DILATAČNÍ SPÁRY MEZI OPĚROU A PŘECHODOVÝMI ZÍDKAMI

PŮDORYSNÝ ŘEZ
M 1:10

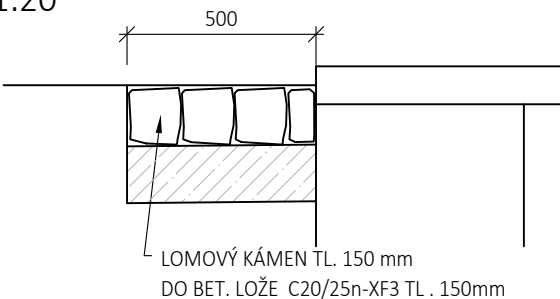


POZNÁMKY:

- PROFIL PŘEDTĚSNĚNÍ JE O MIN. 10mm VĚTŠÍ NEŽ ŠÍŘKA SPÁRY
- TĚSNĚNÍ BUDE PROVEDENO TMELEM DLE ČSN ISO 11600 (F-25-HM-M1p)
- OCHRANNÝ ASFALTOVÝ IZOLAČNÍ PÁS JE UPROSTŘED NA ŠÍŘKU 150 mm NEPŘITAVEN
- VÝPLŇ SPÁRY - PĚNOVÝ POLYSTYREN EPS - EN 13163 - CS(10)30 NEBO EXTRUDOVANÝ POLYSTYREN XPS - EN 13164 - CS (10/Y)100
- PLATÍ POUZE PRO PŘÍPAD IZOLACE RUBU PÁSOVOU IZOLACÍ
- IZOLAČNÍ PÁSY - DLE TKP KAP.21

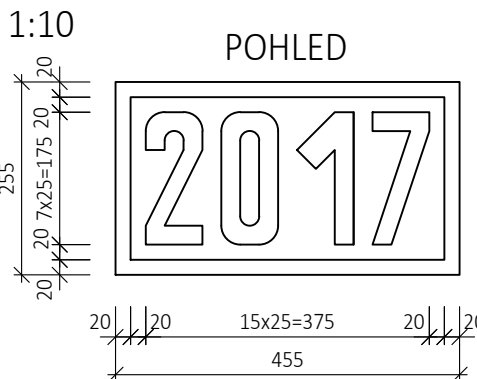
ŘEZ ODLÁŽDĚNÍM ZA KŘÍDLY

M 1:20

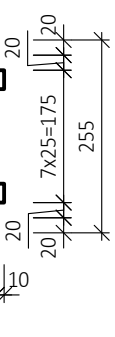


DETAIL VLISU LETOPOČTU

M 1:10



ŘEZ

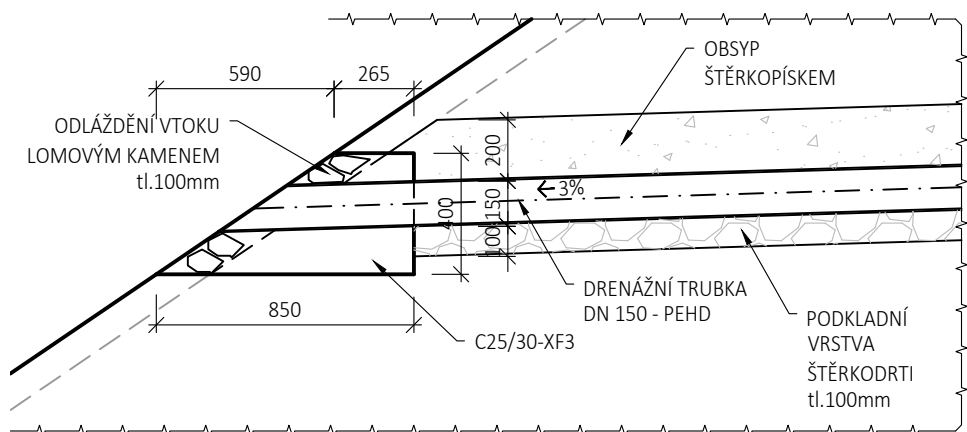


POZNÁMKY:

- DLE ČSN 76 6201, ČL. 13.15.1 SE VYZNAČÍ ROK DOKONČENÍ VÝSTAVBY NOSNÉ (MOSTNÍ) KONSTRUKCE
- LETOPOČET BUDE VYZNAČEN VLOŽENÍM ŠABLONY DO REPROFILAČNÍ MALTY
- POD LETOPOČET JE MOŽNÉ OSADIT VLYS S LOGEM ZHOTOVITELE
- V MÍSTĚ LETOPOČTU A LOGA VÝZTUŽ OPATŘIT OCHRANNÝM NÁTĚREM
- UMÍSTĚNÍ LETOPOČTU BUDE V TOMTO PŘÍPADĚ NA LÍCU POPRPNÍ ZDI NA PRÁVÉ STRANĚ MOSTU NAD VRCHOLEM KLENBY

VYÚSTĚNÍ DRENÁŽE NA SVAH

PŘÍČNÝ ŘEZ
M 1:25



SKLADBA IZOLACÍ

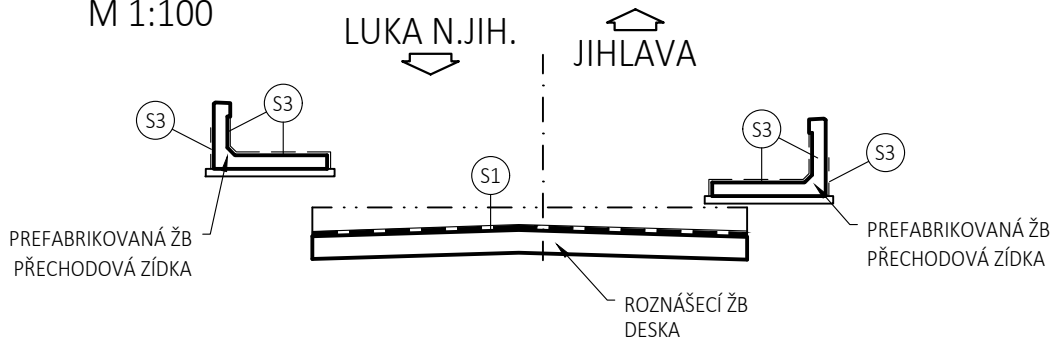
- S1** VODOROVNÉ SVI PROTI STÉKAJÍCÍ VODĚ S TVRDOU OCHRANNOU VRSTVOU BETONEM:
HORNÍ POVRCH NOSNÉ KONSTRUKCE
- OCHRANNÁ VRSTVA - TVRDÁ
 - BETON C25/30-XC2, XF1, PRŮSAK 20 mm, VYZTUŽENÝ KARI SÍŤÍ Ø4- 100x100 mm, tl. 50 mm
 - SEPARAČNÍ FÓLIE PE, tl. 0,4 mm
 - OCHRANNÁ GEOTEXTÍLIE, min. 300 g/m²
 - IZOLACE PROTI STÉKAJÍCÍ VODĚ Z MODIFIKOVANÉHO ASFALTU PLNOPLOŠNĚ SPOJENÁ S PODKLADEM, max. tl. 10 mm
 - PENETRAČNĚ ADHEZNÍ NÁTĚR NA BÁZI NÍZKOVISKÓZNÍCH PRYSKYŘIC
 - PŘECHODOVÁ DESKA, VODOROVNÁ PLOCHA RUBOVÉ ČÁSTI OPĚRY
- VODOTĚSNÁ VRSTVA
- PŘÍPRAVNÁ VRSTVA
- PODKLADNÍ VRSTVA
- S2** SVISLÉ SVI PROTI STÉKAJÍCÍ VODĚ S MĚKKOU OCHRANNOU:
SVISLÉ A ŠIKMÉ POVRCHY ZÁVĚRNÉ ZÍDKY, PODKLADNÍ BETON ZA RUBEM ZÁVĚRNÉ ZÍDKY
- OCHRANNÁ VRSTVA - MĚKKÁ
 - OCHRANNÁ GEOTEXTÍLIE, min. 1200 g/m²
 - IZOLACE PROTI STÉKAJÍCÍ VODĚ Z MODIFIKOVANÉHO ASFALTU PLNOPLOŠNĚ SPOJENÁ S PODKLADEM, max. tl. 10 mm
 - PENETRAČNĚ ADHEZNÍ NÁTĚR NA BÁZI NÍZKOVISKÓZNÍCH PRYSKYŘIC
 - SVISLÁ PLOCHA RUBOVÉ ČÁSTI OPĚRY
- VODOTĚSNÁ VRSTVA
- PŘÍPRAVNÁ VRSTVA
- PODKLADNÍ VRSTVA
- S3** SVISLÉ POVRCHY - OSTATNÍ KONSTRUKCE:
ZASYPANÉ SVISLÉ A VODOROVNÉ PLOCHY ZÍDEK
- VODOTĚSNÁ VRSTVA
 - PŘÍPRAVNÁ VRSTVA
 - PODKLADNÍ VRSTVA
 - 2x ASFALTOVÝ NÁTĚR SA1 PROTI STÉKAJÍCÍ VODĚ A ZEMNÍ VLHKOSTI
 - PENETRAČNĚ ADHEZNÍ NÁTĚR NA BÁZI NÍZKOVISKÓZNÍCH PRYSKYŘIC
 - PŘEFA ŽB ZÍDKY

POZNÁMKY:

- KONKRÉTNÍ HYDROIZOLAČNÍ SYSTÉMY MUSÍ BÝT OPATŘENY OSVĚDČENÍM HYDROIZOLAČNÍHO SYSTÉMU VYDANÝM SŽ s.o., A MUSÍ BÝT SCHVÁLEN STAVEBNÍM DOZOREM INVESTORA, ZHOTOVITEL VYPRACUJE A PŘEDLOŽÍ KE SCHVÁLENÍ TECHNOLOGICKÝ POSTUP PROVÁDĚNÍ VODOTĚSNÝCH IZOLACÍ VČ. ŘEŠENÍ DETAILŮ S OHLEDEM NA ZVOLENÝ TYP IZOLACE
- VEŠKERÉ PVC TĚSNÍCÍ PROFILY JE NUTNÉ PROVĚST V SOUVISLÝCH PÁSECH, SVAŘENÝCH DLE TP VÝROBCE, VČ. VZÁJEMNÝCH STYKŮ JENTOLIVÝCH PÁSŮ VODOROVNÝCH A SVISLÝCH

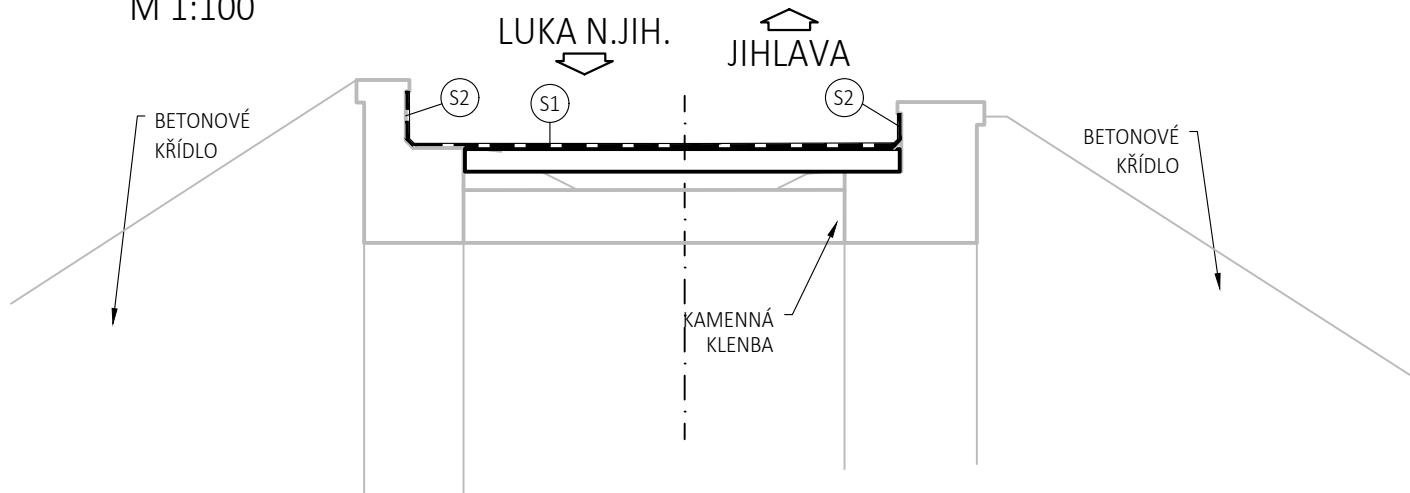
PŘÍČNÝ ŘEZ
PŘEDPOLÍ MOSTU

M 1:100



PŘÍČNÝ ŘEZ
V POLI

M 1:100



| | | | | | |
|--------------------|-----------|---|--|--------------------------|--|
| Orientační schéma: | |  | | Razítko oprávněné osoby: | |
| Podpis: | | Datum: | | | |
| Revize: | Datum: | Popis: | | Kontroloval: | |
| P01 | 30.4.2021 | První dílčí odevzdání | | Ing. Emil Špaček | |
| | | | | | |
| | | | | | |
| | | | | | |
| | | | | | |
| | | | | | |
| | | | | | |
| | | | | | |
| | | | | | |
| | | | | | |
| | | | | | |
| | | | | | |
| | | | | | |
| | | | | | |
| | | | | | |
| | | | | | |
| | | | | | |
| | | | | | |
| | | | | | |
| | | | | | |
| | | | | | |
| | | | | | |
| | | | | | |
| | | | | | |
| | | | | | |
| | | | | | |
| | | | | | |
| | | | | | |
| | | | | | |
| | | | | | |
| | | | | | |
| | | | | | |
| | | | | | |
| | | | | | |
| | | | | | |
| | | | | | |
| | | | | | |
| | | | | | |
| | | | | | |
| | | | | | |
| | | | | | |
| | | | | | |
| | | | | | |
| | | | | | |
| | | | | | |
| | | | | | |
| | | | | | |
| | | | | | |
| | | | | | |
| | | | | | |
| | | | | | |
| | | | | | |
| | | | | | |
| | | | | | |
| | | | | | |
| | | | | | |
| | | | | | |
| | | | | | |
| | | | | | |
| | | | | | |
| | | | | | |
| | | | | | |
| | | | | | |
| | | | | | |
| | | | | | |
| | | | | | |
| | | | | | |
| | | | | | |
| | | | | | |
| | | | | | |
| | | | | | |
| | | | | | |
| | | | | | |
| | | | | | |
| | | | | | |
| | | | | | |
| | | | | | |
| | | | | | |
| | | | | | |
| | | | | | |
| | | | | | |
| | | | | | |
| | | | | | |
| | | | | | |
| | | | | | |
| | | | | | |
| | | | | | |
| | | | | | |
| | | | | | |
| | | | | | |
| | | | | | |
| | | | | | |
| | | | | | |
| | | | | | |
| | | | | | |
| | | | | | |
| | | | | | |
| | | | | | |
| | | | | | |
| | | | | | |
| | | | | | |
| | | | | | |
| | | | | | |
| | | | | | |
| | | | | | |
| | | | | | |
| | | | | | |
| | | | | | |
| | | | | | |
| | | | | | |
| | | | | | |
| | | | | | |
| | | | | | |
| | | | | | |
| | | | | | |
| | | | | | |
| | | | | | |
| | | | | | |
| | | | | | |
| | | | | | |
| | | | | | |
| | | | | | |
| | | | | | |
| | | | | | |
| | | | | | |
| | | | | | |
| | | | | | |
| | | | | | |
| | | | | | |
| | | | | | |
| | | | | | |
| | | | | | |
| | | | | | |
| | | | | | |
| | | | | | |
| | | | | | |
| | | | | | |
| | | | | | |
| | | | | | |
| | | | | | |
| | | | | | |
| | | | | | |
| | | | | | |
| | | | | | |
| | | | | | |
| | | | | | |
| | | | | | |
| | | | | | |
| | | | | | |
| | | | | | |
| | | | | | |
| | | | | | |
| | | | | | |
| | | | | | |
| | | | | | |
| | | | | | |
| | | | | | |
| | | | | | |
| | | | | | |
| | | | | | |
| | | | | | |
| | | | | | |
| | | | | | |
| | | | | | |
| | | | | | |
| | | | | | |
| | | | | | |
| | | | | | |
| | | | | | |
| | | | | | |
| | | | | | |
| | | | | | |
| | | | | | |
| | | | | | |
| | | | | | |
| | | | | | |
| | | | | | |
| | | | | | |
| | | | | | |
| | | | | | |
| | | | | | |
| | | | | | |
| | | | | | |
| | | | | | |
| | | | | | |
| | | | | | |
| | | | | | |
| | | | | | |
| | | | | | |
| | | | | | |
| | | | | | |
| | | | | | |
| | | | | | |
| | | | | | |
| | | | | | |
| | | | | | |
| | | | | | |
| | | | | | |
| | | | | | |
| | | | | | |
| | | | | | |
| | | | | | |
| | | | | | |
| | | | | | |
| | | | | | |
| | | | | | |
| | | | | | |
| | | | | | |
| | | | | | |
| | | | | | |
| | | | | | |
| | | | | | |
| | | | | | |
| | | | | | |
| | | | | | |
| | | | | | |
| | | | | | |
| | | | | | |
| | | | | | |
| | | | | | |
| | | | | | |
| | | | | | |
| | | | | | |
| | | | | | |
| | | | | | |
| | | | | | |
| | | | | | |